



都市計画道路中島線 都市計画決定に係る説明会

平成30年9月20日（木）
平成30年9月22日（土）

本日の内容

- 1 都市計画制度の概要
- 2 西高屋駅周辺の事業計画
- 3 中島線の整備計画の概要
- 4 今後の予定

1 都市計画制度の概要



2 西高屋駅周辺の事業計画

3 中島線の整備計画の概要

4 今後の予定

3

都市計画とは…

- 良好な都市環境の形成を目的とした土地利用の計画であり、『土地利用の規制』や『都市施設』等を定めるものです。
- 都市計画では、将来的に円滑かつ着実な整備を行うために、整備に必要な区域を決定します。

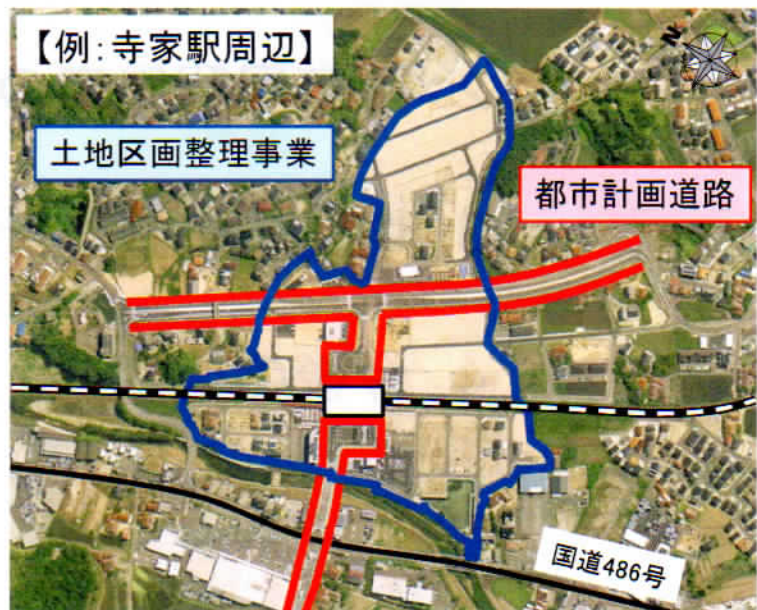
【都市計画の種類】

土地利用
(区域区分、用途地域等)

都市施設
(道路、公園、下水道等)

市街地開発事業
(土地区画整理事業等)

地区計画等



4

西高屋駅周辺の都市施設の決定状況



5

1 都市計画制度の概要

2 西高屋駅周辺の事業計画

3 中島線の整備計画の概要

4 今後の予定



6

西高屋駅周辺の現況と課題

- 西高屋駅は、駅の利用が北側からのみであることから、朝夕には送迎車と通過交通により、交通混雑が生じています。
- 駅周辺の歩道が狭く、通学路等として危険な状況にあります。
- 旧市の駅で唯一、駅舎がバリアフリー未対応な状況にあります。

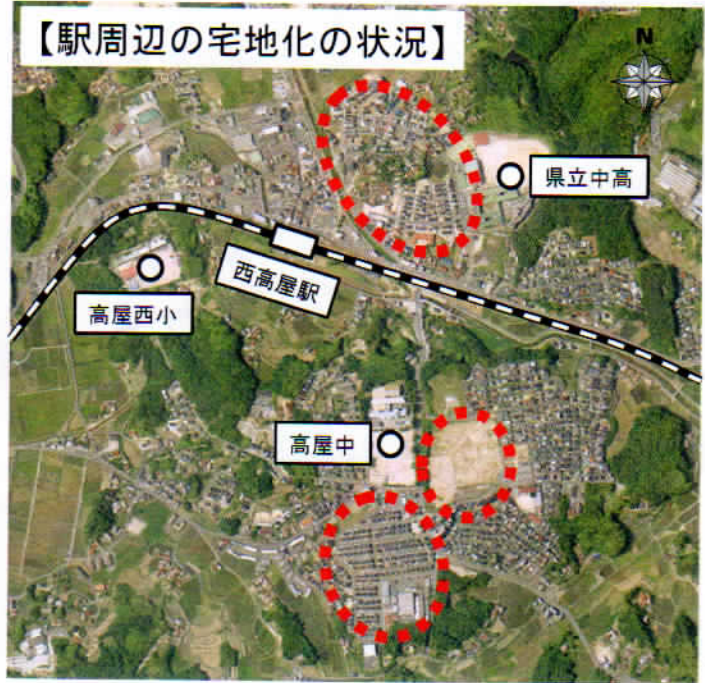
【交通混雑】



【狭隘な歩道】

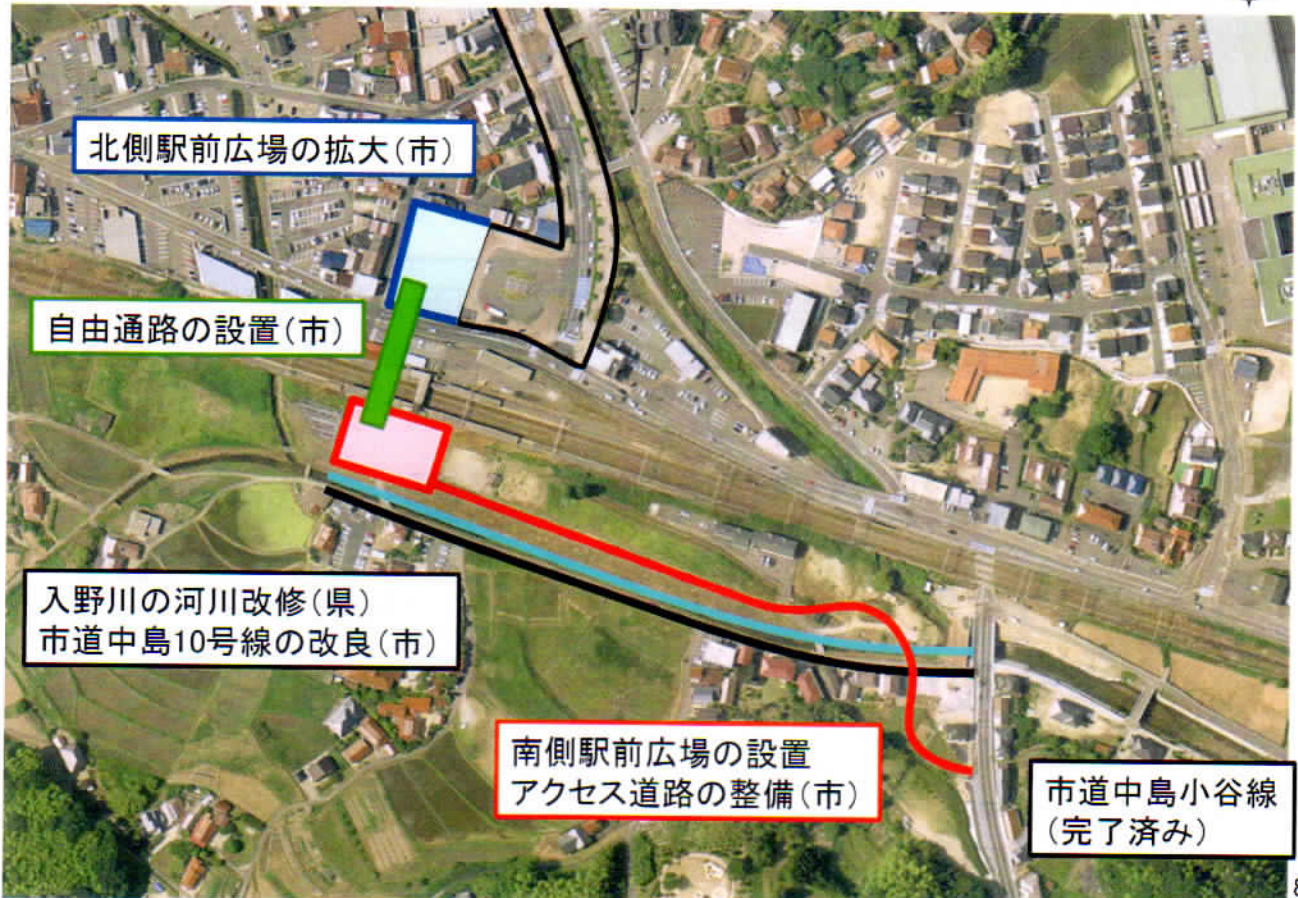


【駅周辺の宅地化の状況】



7

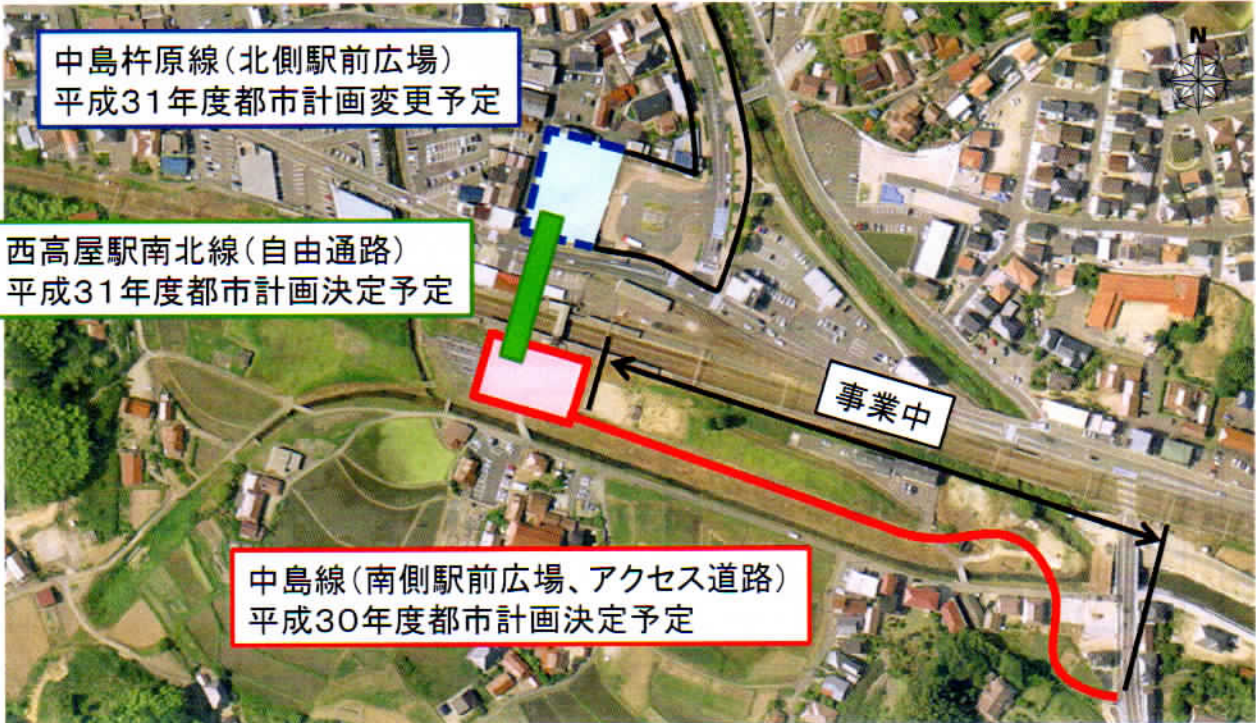
西高屋駅周辺の事業計画



8

都市計画の決定(変更)を行う事業

- 自由通路、南北駅前広場とアクセス道路を都市計画決定(変更)します。
- 中島線は、一部区間を事業着手していますが、この度、入野川の河川改修が進んできたことから、全体を都市計画決定します。



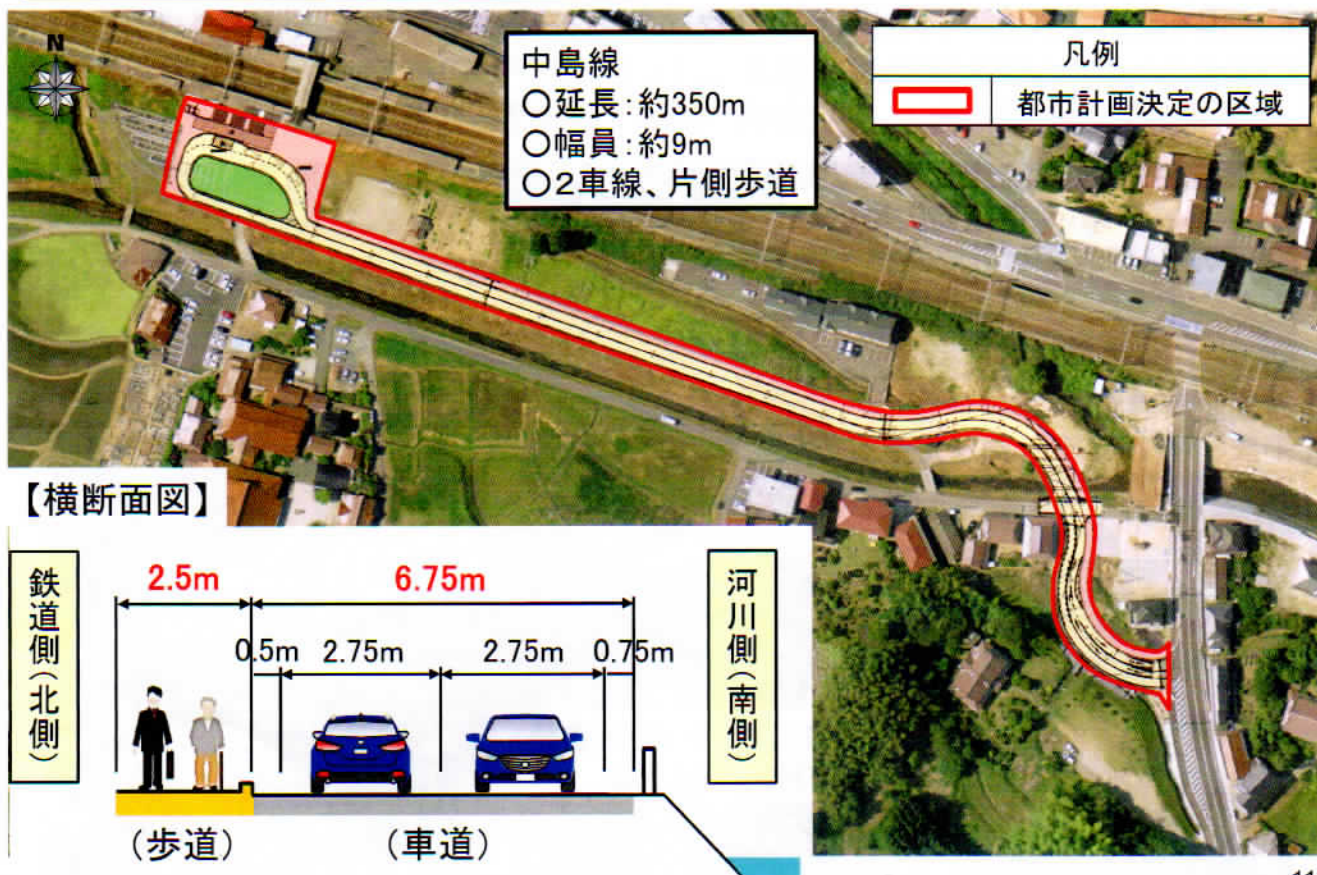
9

- 1 都市計画制度の概要
- 2 西高屋駅周辺の事業計画
- 3 中島線の整備計画の概要
- 4 今後の予定



10

中島線の計画概要(イメージ図)



11

- 1 都市計画制度の概要
- 2 西高屋駅周辺の事業計画
- 3 中島線の整備計画の概要

4 今後の予定



12

都市計画決定の手続き(中島線)

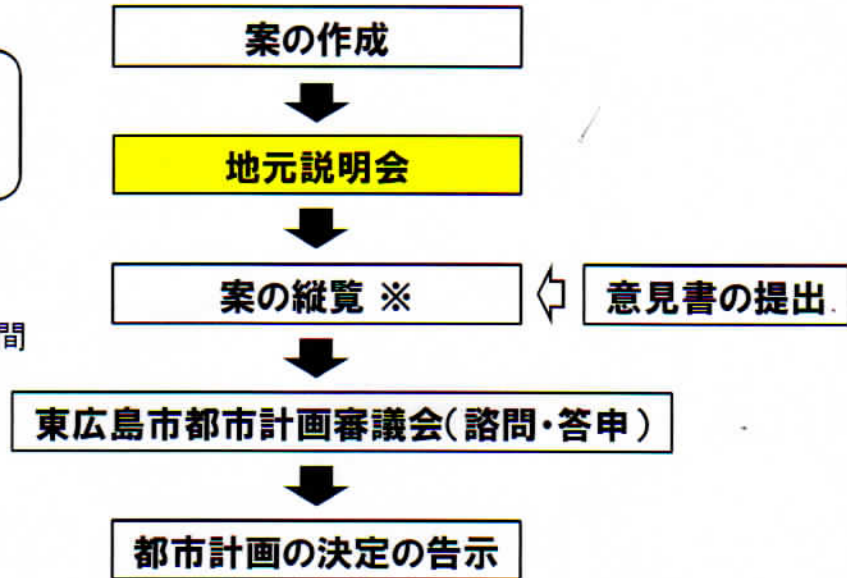
※中島杵原線(駅前広場)と西高屋駅南北線(自由通路)は、来年度、実施予定です。

案の縦覧の日程は、
広報、市ホームページで
お知らせします。

平成31年1月(予定)
縦覧期間:2週間
意見書提出期間:2週間

平成31年2月(予定)

平成31年3月(予定)



(※)案の縦覧、意見書の提出

縦覧場所	東広島市都市部都市計画課(市役所本館7階)
意見書の提出先	東広島市長宛(各縦覧場所にて受付、郵送可能)

13

ご静聴ありがとうございました。